

Mit Glykolwanne

Luftgekühlter Rückkühler



Foto: Güntner

Der luftgekühlte Rückkühler „GFHC“ steht in einem Leistungsbereich bis ca. 400 kW in horizontaler oder vertikaler Bauart zur Verfügung. Er ist wahlweise in „finoox“- oder „microx“-Technologie erhält-

lich und ist mit EC-Ventilatoren und der Güntner-eigenen Regelungstechnik besonders effizient.

Als Standardoption ist zudem ein durchdachtes Glykol-Auffangsystem erhältlich. Dessen Herzstück ist ein Glykoldetektor genannter Sensor mit integrierter Reinigungsfunktion und einer Messgenauigkeit von +/- 0,3 % Glykolkonzentration.

Güntner GmbH & Co. KG
82256 Fürstenfeldbruck
+49 8141 242-0
info@guentner.de

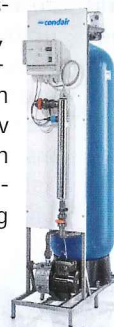
www.guentner.de

ISH 2017: Halle 10.2, Stand B 80

Regenwasseraufbereitung

Für die Luftbefeuchtung

Eine immer wieder gestellte Frage lautet: Wird bei der Luftbefeuchtung und der Verdunstungskühlung dazu vollentsalztes, enthärtetes oder Osmosewasser benötigt, das zuvor in einer Anlage kostenintensiv aufbereitet werden muss? In vielen Fällen kann zur indirekten Verdunstungskühlung in einem RLT-Gerät das meist „weiche“ Regenwasser eingesetzt werden. In 90 % der Fälle weist Regenwasser zwar eine hohe Qualität auf, muss aber dennoch behandelt werden. Die Wasseraufbereitungsanlage „Condair RC“ sorgt in



diesen Fällen für eine zuverlässige mikrobiologische Aufbereitung des Regenwassers. Zur mikrobiologischen Aufbereitung und zur sicheren Reduzierung von Keimen stehen zwei Ausführungen des „Condair RC“ zur Verfügung: die Strömung des Wassers durch einen UV-Reaktor (Ausführung RC-U) oder die Beigabe von Chlordioxid (Ausführung RC-C).

Condair GmbH
85748 Garching-Hochbrück
+49 89 32670-0

www.condair.de

ISH 2017: Halle 11.0, Stand B 70

Semizentrale Lüftung

Mit Schalldämm-Cover

Frische, pollenfreie Luft im Schlafzimmer trägt entscheidend zu einer erholsamen Nachtruhe bei. Das Lüftungsgerät „freeAir 100“ von bluMartin sorgt für eine stetig hohe Luftqualität und schützt vor Umgebungsgläuschen. Mit dem „Premium Cover“ ist das Gerät so leise, dass es auch in Schlafräu-

men allerhöchsten Ansprüchen genügt. Das „Premium Cover“ erweitert den Anwendungsbereich für das Lüftungsgerät „freeAir 100“ erheblich.

Neben dem komfortableren Einsatz in Schlafräumen können durch die deutliche Schallreduzierung von 12 dB auch hö-

here Volumenströme abgedeckt werden. Das „freeAir 100“ ist für einen Luftstrom von bis zu 100 m³/h ausgelegt und bietet Anschlussmöglichkeit für mehrere Zu- und Ablufträume. So kann – je nach Größe – eine komplette Wohnung bzw. eine Etage versorgt werden.



bluMartin GmbH
82234 Wessling
+49 8153 8890330
info@bluMartin.de

www.bluMartin.de

ISH 2017: Halle 11.1, B 08

Für Industrieanwendungen

Adiabater Befeuchter



Foto: Carel

Der adiabate Befeuchter „humiFog direct“ dient der direkten Raumbefeuchtung. Die „humiFog“-

Gebläseköpfe zer-

stäuben das Wasser in feinsten Nebel und erlauben eine perfekte Regelung der relativen Feuchtigkeit. Der adiabate Befeuchter unterstützt den schnellen Abbau der von Maschinen erzeugten Wärmelast und senkt bei niedrigstem Energieverbrauch gleichzeitig die Umgebungstemperatur.

Er ist u.a. als Lösung für die Industrie, wo hochhygroσκο-

pisches Material wie Papier oder Holz verarbeitet wird, konzipiert. Dort verbessert er die Qualität des Fertigproduktes, reduziert Verschwendungen und Produktabfälle und lässt Energie sparen.

Die Bauteile sind für eine schnelle und intuitive Anlageninstallation konzipiert. Die Hygiene wird durch automatische Reinigungs- und Speisezyklen gewährleistet.

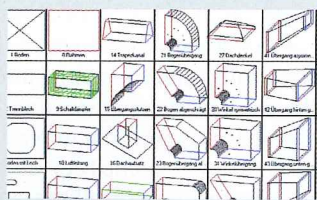
Carel Deutschland GmbH
63571 Gelnhausen-Hailer
+49 6051 96 29 0
kontakt@carel.com

www.carel.de

ISH 2017: Halle 11.0, Stand D 10

Herstellung planen

Lüftungskanalsoftware



Mit „win-klimaX“ kann die Herstellung von Luftkanälen optimiert werden. Der Luftkanalhersteller kann sich so auf seine eigentliche Arbeit fokussieren, während sich Ordnung und Übersicht quasi von alleine ergeben. Die Software ermöglicht schnellere Prozesse bei gleichzeitiger Reduzierung von potentiellen Fehlern. Eine gra-

fische Dateneingabe ist möglich, alternativ können Daten aus den „e-klimaX“-Kundenmodulen, „m-klimaX“, CAD und „Excel“ importiert werden. Eine Oberflächenberechnung nach DIN 18379 / Önorm H 6015-2 ist ebenfalls enthalten. „win-klimaX“ übernimmt die Erstellung von Werkstatlisten, Rahmenlisten und Rahmenschnittlisten.

MEZ-Technik GmbH
air system products
72770 Reutlingen
+49 7072 600980
info@mez-technik.de

www.mez-technik.de

ISH 2017: Halle 11.1, Stand B 14